



NEUROLEAD

THINK GREAT, PERFORM BETTER

Des organisations plus humaines, plus efficaces et plus intelligentes grâce au **meilleur des neurosciences**





COMMENT POUVONS-NOUS VOUS AIDER ?

Développer avec vous
l'organisation de demain

NOS DOMAINES D'EXPERTISE



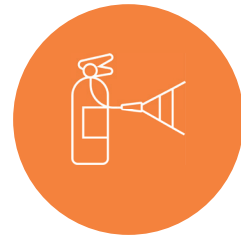
GROWTH MINDSET
& CULTURE DU
CHANGEMENT



LEADERSHIP
POSITIF



PRESSION,
STRESS
& BURN OUT



GESTION DE
SITUATIONS DE
CRISE

NOS SOLUTIONS



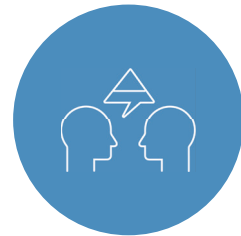
DIAGNOSTIC ET
SOLUTIONS



FORMATIONS



WORKSHOPS &
TEAMBUILDINGS



COACHING

« Ce qui nous importe, c'est de créer des **effets à long terme** et de mettre en œuvre des **changements durables** sur le terrain. »

NOS DOMAINES D'EXPERTISE



Une équipe d'experts de **haut niveau** à votre service

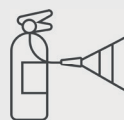


GROWTH MINDSET & CULTURE DU CHANGEMENT

Un accompagnement «sur mesure» pour développer un **Growth Mindset et une culture du changement**.

VOS AVANTAGES

- Des collaborateurs qui chercheront à saisir toutes les opportunités pour développer le maximum de leur potentiel
- Une meilleure adaptation dans un monde complexe et changeant
- Une collaboration renforcée
- Plus de motivation et de plaisir avec moins de stress



GESTION DE SITUATIONS DE CRISE

Un **plan d'action ciblé** par des experts en comportements humains face à des **situations de crises complexes** qui touchent à votre capital humain.

VOS AVANTAGES

- Une intervention rapide de nos équipes
- Une réponse spécifique pour résoudre la situation de crise
- Un plan d'action efficace et « sur mesure » : diagnostic, coaching, workshops, soutien, formations.



PRESSION, STRESS & BURN OUT

La pression est inévitable, le stress est optionnel. Le but n'est pas d'éviter le stress, mais de **mieux le gérer**.

VOS AVANTAGES

- Plus de joie et d'enthousiasme face aux défis
- Des expériences de FLOW maximales, transformant la pression en développement de soi
- De meilleures performances et de meilleurs résultats
- Moins d'absentéisme et de turnover
- Une rétention de vos talents



LEADERSHIP POSITIF

Un **Leadership «brain friendly»** pour **combiner performance et réalisation de soi**.

VOS AVANTAGES

- Un leadership moderne adapté aux différents styles individuels
- Des impacts à long terme et de nouvelles habitudes grâce à la combinaison de formations, coaching et suivi sur le terrain
- Un modèle de leadership positif commun à tous vos managers
- Plus de collaboration, d'intelligence, d'autonomie et d'esprit d'entreprise
- Une motivation et un engagement durables de vos collaborateurs

NOS SOLUTIONS



DIAGNOSTIC ET SOLUTIONS

Un **diagnostic précis et rapide** grâce à des questionnaires validés scientifiquement accompagné d'un plan d'actions « sur mesure ».

Évaluation
360 degrés

Personnalité et
motivation

Engagement

Satisfaction

Risques lié
au capital humain

Burn out



FORMATIONS

Des **parcours de formation «sur mesure»** pour répondre à vos besoins.

Méthodologie efficace et interactive : 20% de réflexions individuelles/de groupe, 30% de théorie et 50% de mise en situation et d'exercices.



Accompagner les managers

- Programme Leadership Positif
- Motiver son équipe
- Communiquer positivement
- Orienter les mindset en mode solution
- Renforcer la performance de son équipe
- Gérer le stress et les émotions
- Créer confiance et sécurité psychologique



Développer les collaborateurs

- Changer de mindset
- Prendre du recul
- Développer son intelligence émotionnelle
- Gérer son stress
- Développer sa résilience face aux challenges
- Equilibrer vie privée/professionnelle
- Veiller à garder un cerveau 'fit'
- Mieux gérer son temps et ses priorités

«Une **incroyable formation** dans laquelle nous avons appris et mis en pratique des **solutions innovantes et concrètes** basées sur les **neurosciences**.»



WORKSHOPS & TEAMBUILDINGS

Des workshops ou teambuildings visant à atteindre un **objectif spécifique** ou à aborder une **problématique particulière**.

Sécurité
psychologique

Feedback

Reconnaissance

Motivation

Communication

Etude
de cas pratiques



COACHING

Un coaching efficace pour **atteindre vos objectifs professionnels** tout en prenant beaucoup de plaisir tout au long du processus. Le coaché comprend le «comment» et le «pourquoi» des causes profondes, pour un changement durable.

Leadership

Nouvelles
responsabilités

Performance

Communication

Motivation

Burn out & stress

« J'ai tellement **grandi** de cette aventure
personnelle et humaine ... »





LE SAVIEZ-VOUS ?

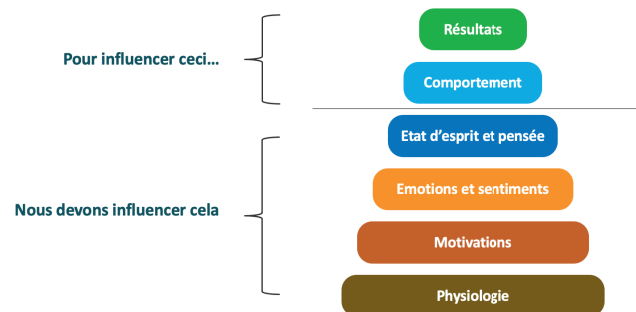
Notre approche est basée
sur des **principes clés du cerveau et
des neurosciences**

QUE VOUS APPORTERONT LES NEUROSCIENCES ?

1 OBTENIR DES RÉSULTATS

Pour obtenir de **meilleurs résultats dans la durée**, il faut agir sur ce qui est à la source des comportements.

Notre approche permet de **gérer l'état d'esprit, les émotions et les motivations** à l'origine des comportements pour atteindre **performance et bien-être dans les organisations**.



2 PRENDRE LES BONNES DÉCISIONS

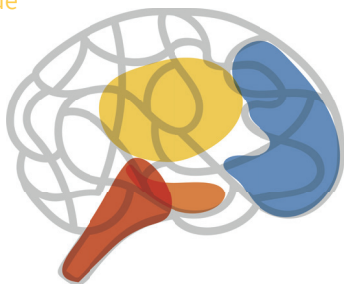
La performance d'une organisation dépend de plus en plus de la **réactivité, de la créativité, de la collaboration et de la prise de bonnes décisions** des personnes qui composent cette organisation.

Le cerveau préfrontal est la partie du cerveau où se logent ces capacités.

Nous aidons chacun de vos collaborateurs à la développer. Ils développeront leur **conscience** et apprendront à adopter, de façon spontanée, **le bon état d'esprit pour prendre des bonnes décisions** et obtenir du plaisir, des performances et des résultats dans un environnement complexe.

Mode Neo-limbique:
intelligence
automatique

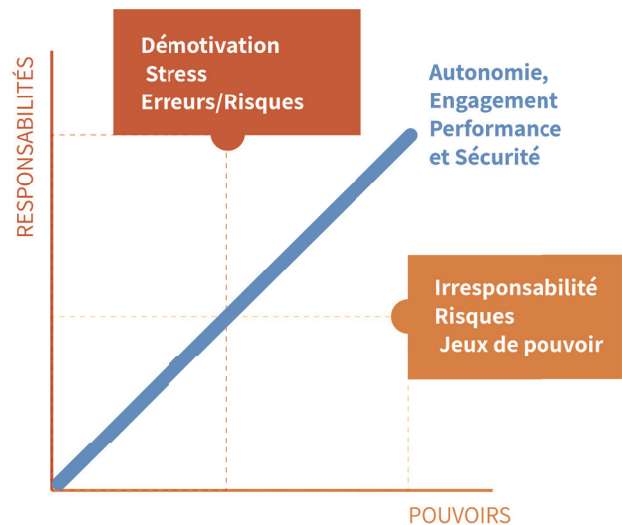
Mode Préfrontal :
intelligence adaptative



Mode reptilien:
stress de survie

Mode grégaire :
rapports de force

3 ASSURER UNE ORGANISATION ÉQUILIBRÉE



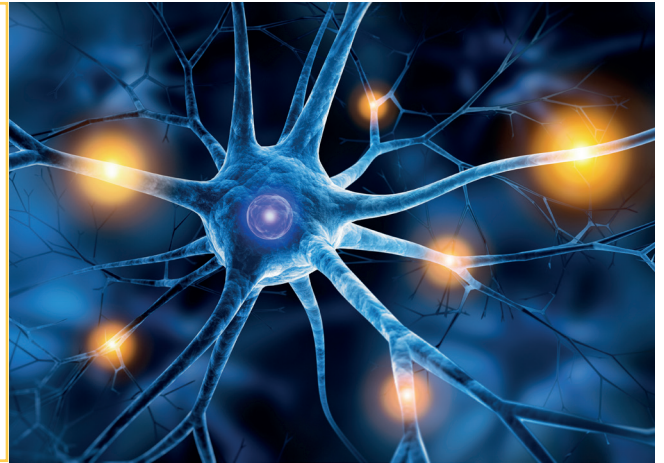
La plus grande source de désengagement dans une organisation est le déséquilibre entre **pouvoir d'action et responsabilité**.

Nous vous aidons à mettre en place **une organisation fonctionnelle** où chacun, à chaque niveau, assure l'équilibre entre «responsabilité» et «pouvoir» pour plus d'autonomie, d'initiative et de créativité.

4 ATTEINDRE DES CHANGEMENTS DURABLES

Grâce aux neurosciences, vous comprendrez comment le cerveau fonctionne et comment **agir de manière adaptée pour amener des changements durables** nécessaires à l'atteinte de vos objectifs.

Le Growth Mindset crée de nouvelles connexions neuronales. Nous pouvons donc agir d'une manière spécifique et plus efficace pour nous permettre de renforcer les connexions neuronales appropriées, ce qui donne des **perspectives d'évolution et de développement illimitées**.



5 MOTIVER VOTRE ÉQUIPE

Lorsque vous communiquez, vous activez dans le cerveau de votre interlocuteur soit le circuit de la menace, soit le circuit de la récompense avec deux effets totalement opposés : **réaction défensive** versus **engagement**.

Grâce à notre **modèle SAMENESS®**, nous vous aidons à comprendre quels sont les leviers pour activer le circuit de la récompense afin de **tirer le meilleur de vos équipes et les motiver de manière durable**. Ce modèle développe **la confiance et la sécurité psychologique**, les conditions premières pour créer des organisations performantes.

Circuit de la menace



Douleur physique
Incertitude, menace
Impuissance
Stagnation
Conflit de valeurs
Isolement
Injustice - inéquité
Dévalorisation
Manque de sens

Circuit de la récompense



Plaisir physique
Sécurité
Autonomie
Mâîtrise, expertise créative
Etre soi-même, valeurs
Nouer des relations
Equité, respect
Statut
Sens

MODÈLE SAMENESS®

Le plaisir et les émotions positives nous rendent plus intelligents

6

CRÉER DES ORGANISATIONS PLUS INTELLIGENTES

Saviez-vous que le plaisir et les émotions positives nous rendent plus intelligents ?

A l'inverse, **le stress chronique déclenche le cerveau «reptilien» qui inhibe toute intelligence**. Le plaisir n'est pas seulement une question de bien-être mais devient un véritable enjeu pour **la performance d'une organisation**.

Nous aidons les managers et les équipes à **cultiver les émotions positives**. Ils apprendront à mieux gérer le stress inhérent à leur activité et ainsi à rester orientés 'solutions'.

« Nous avons construit un état d'esprit pour **progresser en permanence** et trouver des solutions »

ILS NOUS FONT CONFIANCE

«Grâce à Neurolead, notre entreprise a développé une conscientisation qu'un leadership positif est la clé pour amener les équipes à s'adapter à un monde extrêmement changeant. La communauté des managers s'est soudée autour de l'expression d'une démarche qui leur parle, qui fait sens et qui mutualise les pratiques pour faire grandir les talents. L'esprit développé pour progresser continuellement, trouver des solutions, voir dans les changements des opportunités est une force pour l'entreprise et une motivation réelle pour les collaborateurs de se sentir capable d'aller plus loin...»



«Donner envie de changer, c'est possible. Depuis que nous travaillons avec Neurolead, nous constatons une évolution des comportements individuels qui a pour effet une meilleure collaboration interne. Ce qui fait la différence avec leur approche, c'est que les collègues qui ont profité de leurs conseils ont envie de progresser et comprennent comment mieux s'adapter aux différentes situations, indépendamment qu'ils soient collaborateurs ou managers.»



«À l'ère de la complexité, comment pouvons-nous encore réussir à garder le contrôle ? Nous ne le pouvons tout simplement pas, individuellement. Mais nous pouvons tirer parti de l'intelligence collective si nous devenons des leaders efficaces. Pour cela, il faut développer un Growth Mindset, être très ouvert au changement et aux personnes très différentes de nous. C'est ce que nous avons pratiqué et appris au cours d'une formation incroyable, basée sur les neurosciences !»



«Le programme Growth Mindset de Neurolead avec mon management team s'est avéré être un 'game changer' dans la transformation réalisée ces 5 années dans le domaine de la distribution bancaire. Ce programme suivi par plus de 500 personnes a permis de faire évoluer les équipes, l'intelligence collective et la motivation. Les résultats positifs à la fois sur les volets commerciaux et financiers et sur la motivation des équipes sont clairement liés à cet investissement. Je considère aujourd'hui ce type de programme et a fortiori avec le drive/partnership de Neurolead comme une fondation pour le type de changement auquel les entreprises sont confrontées aujourd'hui.»





Ce que j'ai aimé : le contenu, les anecdotes et les exemples réels, le scénario, votre FLOW pendant la formation, le contact constant avec chacun d'entre nous tout au long du parcours de formation. Vous ne vous êtes pas contenté de nous impressionner, vous avez également eu sur nous un réel impact en nous fournissant des conseils pratiques et des astuces applicables au quotidien, mais surtout en déclenchant notre envie de penser plus loin en Growth Mindset.



ET BIEN D'AUTRES



DÉCOUVREZ
CE QUE NOUS
POUVONS FAIRE
ENSEMBLE

www.neurolead.net
info@neurolead.net

CONTACT

BUREAU BELGE

Patrick Goffart
patrick.goffart@neurolead.net

Thierry Verdoodt
thierry.verdoodt@neurolead.net

BUREAU DE LUXEMBOURG

Muriel Derreux
muriel.derreux@neurolead.net

Jean-Sébastien Desjonqueres
jean_sebastien.desjonqueres@neurolead.net

Suivez-nous sur **LinkedIn**

